



SISTEMA CMx PRECISION

sampedro
SISTEMAS DE FIJACIÓN ÓSEA

SISTEMA CMx PRECISION

Avanzado sistema que permite realizar intervenciones quirúrgicas para el tratamiento de fracturas del tercio superior e inferior de cara y cráneo. El sistema maxilofacial se divide en dos subsistemas:

1. Sistema CMx Precision de 1.5 mm perfil estándar y bajo perfil:

Está diseñado para el tratamiento de traumas de tercio medio de cara y tercio superior, el cual permite realizar intervenciones quirúrgicas para reducción de las fracturas con desplazamiento, a través de abordajes como coronal, subsiliar, conjuntival, infraorbitario, vestibulotomía Leffort I, entre otras.

2. Sistema CMx Precision de 2.0 mm:

Permite realizar intervenciones quirúrgicas para la reducción de las fracturas con desplazamiento, a través de abordajes como vestibulotom anterior y posterior, risdon, retro mandibular y preauricular.

SISTEMA DE PLACAS Y TORNILLOS DE 1.5 MM

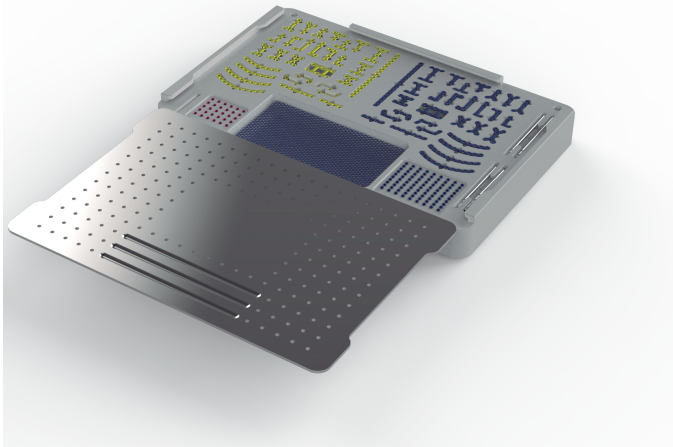
- Placas fabricadas en titanio comercialmente puro, ASTM F67
- Perfil estándar y bajo perfil, para trauma de tercio medio de cada, tercio superior y cirugía ortognática.



DESCRIPCIÓN

El avanzado sistema de 1.5 mm perfil estándar y bajo perfil para trauma de tercio medio de cara y tercio superior, permite realizar intervenciones quirúrgicas para reducción de las fracturas con desplazamiento, a través de abordajes como coronal, subsiliar, conjuntival, infraorbitario, vestibulotomía Leffort I, entre otras.

El diseño de las placas con perfiles anatómico y redondeados, facilita su fijación y les permite adosarse a las estructuras óseas sin alterar el contorno facial, proporcionando un perfecto ajuste que favorece la restitución de la estructura original. Los tornillos con cabezas redondeadas y con contornos sutiles que sobresalen levemente de la placa hacen de éste un sistema estético y funcional.



CARACTERÍSTICAS

- El set incluye placas con diferentes geometrías y tornillos en múltiples longitudes.
- Contorno redondeado y superficie lisa que minimizan la irritación de los tejidos circundantes.
- Placas fácilmente contorneables para una adecuada adaptación a las estructuras óseas.
- Instrumental completo para facilitar la manipulación de los implantes y las estructuras óseas.

INDICACIONES CLÍNICAS

- Sistema indicado para fracturas de tercio medio de cara y tercio superior.
- Fracturas de órbita y todo su continente.
- Fracturas de zona nasorbito etmoidal.
- Fracturas malares y arco zigomático.
- Fracturas de zona de fosa craneal media anterior y posterior.
- Fracturas de zona maxilar y pared anterior de seno maxilar.

**SISTEMA CMX PRECISSION 1.5 MM
BAJO PERFIL**
Espesor 0.5mm

**SISTEMA CMX PRECISSION 1.5 MM
PERFIL ESTÁNDAR**
Espesor 0.8mm

PLACA MAXILOFACIAL RECTA SIN PUENTE

Número de agujeros	Puente	Longitud	Código bajo perfil	Código perfil estándar
16	No tiene	63.5mm	PMX15R16SP	PMX15ER16SP

Bajo perfil



Perfil estándar



PLACA MAXILOFACIAL RECTA CON PUENTE

Número de agujeros	Puente	Longitud	Código bajo perfil	Código perfil estándar
4	6mm	17.5mm	PMX15R04P6	PMX15ER04P6
6	8mm	27.5mm	PMX15R06P8	PMX15ER06P8

Bajo perfil



Perfil estándar



PLACA MAXILOFACIAL EN L DERECHAS E IZQUIERDAS

Número de agujeros	Puente	Longitud	Código bajo perfil	Código perfil estándar	Lateralidad
4	6mm	13.5mm	PMX15D04P6	PMX15ED04P6	Derecha
4	6mm	13.5mm	PMX15I04P6	PMX15EI04P6	Izquierda
4	8mm	15.5mm	PMX15D04P8	PMX15ED04P8	Derecha
4	8mm	15.5mm	PMX15I04P8	PMX15EI04P8	Izquierda
4	12mm	19.5mm	PMX15D04P12	PMX15ED04P12	Derecha
4	12mm	19.5mm	PMX15I04P12	PMX15EI04P12	Izquierda

Bajo perfil



Perfil estándar



PLACA MAXILOFACIAL EN X

Número de agujeros	Puente	Longitud	Código bajo perfil	Código perfil estándar
6	No tiene	13.2mm	PMX1506SP	PMX15E06SP
6	6mm	15.2mm	PMX15DX06P6	PMX15EDX06P6
6	8mm	17.2mm	PMX15DX06P8	PMX15EDX06P8

Bajo perfil



Perfil estándar



PLACA MAXILOFACIAL DOBLE H

Número de agujeros	Puente	Longitud	Código bajo perfil	Código perfil estándar
6	8mm	19.5mm	PMX15DH06P8	PMX15EDH06P8

Bajo perfil



Perfil estándar



PLACA MAXILOFACIAL ENT

Número de agujeros	Puente	Longitud	Código bajo perfil	Código perfil estándar
5	No tiene	11.5mm	PMX15T05SP	PMX15ET05SP
5	6mm	13.5mm	PMX15T05P6	PMX15ET05P6
5	8mm	15.5mm	PMX15T05P8	PMX15ET05P8

Bajo perfil



Perfil estándar



PLACA MAXILOFACIAL ORBITAL SIN PUENTE

Número de agujeros	Código bajo perfil	Código perfil estándar
8	PMX15O08	PMX15O08
10	PMX15O10	PMX15EO10

Bajo perfil



Perfil estándar



PLACA MAXILOFACIAL ORBITAL CON PUENTE

Número de agujeros	Puente	Código bajo perfil	Código perfil estándar
8	6mm	PMX15O08P6	PMX15EO08P6
10	6mm	PMX15O10P6	PMX15EO10P6

Bajo perfil



Perfil estándar



PLACA MAXILOFACIAL EN L OBLICUA DERECHAS E IZQUIERDAS

Número de agujeros	Puente	Longitud	Código bajo perfil	Código perfil estándar	Lateralidad
4	6mm	14.9mm	PMX15OD04P6	PMX15EOD04P6	Derecha
4	6mm	14.9mm	PMX15OI04P6	PMX15EOI04P6	Izquierda
4	8mm	16.9mm	PMX15OD04P8	PMX15EOD04P8	Derecha
4	8mm	16.9mm	PMX15OI04P8	PMX15EOI04P8	Izquierda

Bajo perfil



Perfil estándar



PLACA MAXILOFACIAL Y

Número de agujeros	Puente	Longitud	Código bajo perfil	Código perfil estándar
5	No tiene	11.5mm	PMX15Y05SP	PMX15EY05SP
5	6mm	13.5mm	PMX15Y05P6	PMX15EY05P6
5	8mm	15.5mm	PMX15Y05P8	PMX15EY05P8

Bajo perfil



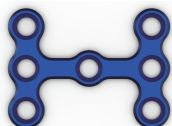
Perfil estándar



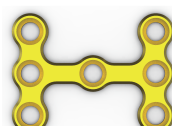
PLACA MAXILOFACIAL EN H

Número de agujeros	Puente	Longitud	Código bajo perfil	Código perfil estándar
7	No tiene	11.5mm	PMX15H07SP	PMX15EH07SP
7	6mm	15.5mm	PMX15H07P6	PMX15EH07P6
7	8mm	19.5mm	PMX15H07P8	PMX15EH07P8

Bajo perfil

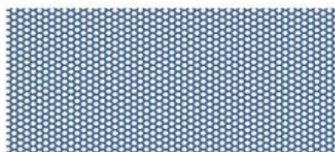


Perfil estándar



MALLA MAXILOFACIAL

Dimensiones	Código
30 mm X 30 mm	MMX15-30/30
50 mm X 100 mm	MMX15-50/100
50 mm X 30 mm	MMX15-50/30
50 mm X 40 mm	MMX15-50/40
50 mm X 50 mm	MMX15-50/50
50 mm X 60 mm	MMX15-50/60



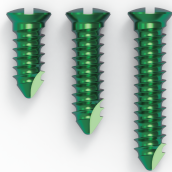
TORNILLOS CORTICALES MAXILOFACIALES DE EMERGENCIA DE 1.8MM

Diámetro: 1.8mm

Material: aleación de titanio Ti6Al4V

Color: verde

Longitud	Código	Tipo de tornillo
5 mm	TCMXET1805	Autorroscante
7 mm	TCMXET1807	Autorroscante
9 mm	TCMXET1809	Autorroscante



TORNILLOS CORTICALES MAXILOFACIALES DE 1.5MM

Diámetro: 1.5mm

Material: aleación de titanio Ti6Al4V

Color: azul

Longitud	Código	Tipo de tornillo
4 mm	TCMXTAP1504	Autoperforante
5 mm	TCMXTAP1505	Autoperforante
7 mm	TCMXTAP1507	Autoperforante
8 mm	TCMXT1508	Autorroscante
9 mm	TCMXT1509	Autorroscante
10 mm	TCMXT1510	Autorroscante
12 mm	TCMXT1512	Autorroscante
14 mm	TCMXT1514	Autorroscante



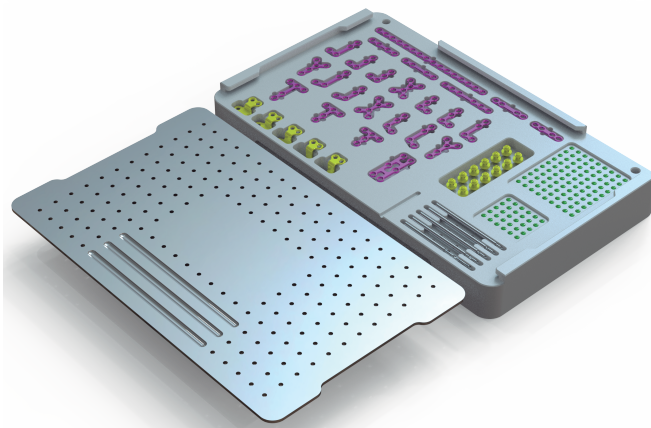
SISTEMA DE PLACAS Y TORNILLOS DE 2.0MM

- Placas fabricadas en titanio comercialmente puro, ASTM F67
- Perfil estándar y bajo perfil, para trauma de tercio medio de cada, tercio superior y cirugía ortognática.

DESCRIPCIÓN

El avanzado sistema de 1.5 mm perfil estándar y bajo perfil para trauma de tercio medio de cara y tercio superior, permite realizar intervenciones quirúrgicas para reducción de las fracturas con desplazamiento, a través de abordajes como coronal, subsiliar, conjuntival, infraorbitario, vestibulotomía Leffort I, entre otras.

El diseño de las placas con perfiles anatómico y redondeados, facilita su fijación y les permite adosarse a las estructuras óseas sin alterar el contorno facial, proporcionando un perfecto ajuste que favorece la restitución de la estructura original. Los tornillos con cabezas redondeadas y con contornos sutiles que sobresalen levemente de la placa hacen de éste un sistema estético y funcional.





CARACTERÍSTICAS

- El set incluye placas con diferentes geometrías y tornillos en múltiples longitudes.
- Contorno redondeado y superficie lisa que minimizan la irritación de los tejidos circundantes.
- Placas fácilmente contorneables para una adecuada adaptación a las estructuras óseas.
- Instrumental completo para facilitar la manipulación de los implantes y las estructuras óseas.
- Codificación por colores que facilita la identificación de los sistemas.
- Disponibilidad de placas de autocompresión.

INDICACIONES CLÍNICAS

- Sistema indicado para fracturas de tercio inferior.
- Fracturas de cuerpo mandibular.
- Fracturas de zona sínfisis y parasínfisis.
- Fracturas rama.
- Fracturas de cóndilo.

SISTEMA CMX PRECISION 2.0 MM BAJO PERFIL

Espesor 1 mm, excepto las placas maxilofaciales de mentón que tienen un espesor de 0.8 mm



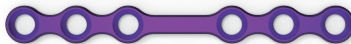
PLACA MAXILOFACIAL RECTA SIN PUENTE

Número de agujeros	Puente	Longitud	Código
16	No tiene	94.5mm	PMX20R16SP



PLACA MAXILOFACIAL RECTA CON PUENTE

Número de agujeros	Puente	Longitud	Código
4	8mm	24.5mm	PMX20R04P8
4	12mm	40.5mm	PMX20R04P12
6	12mm	28.5mm	PMX20R06P12





PLACA MAXILOFACIAL EN L DERECHA E IZQUIERDA

Número de agujeros	Puente	Longitud	Código	Lateralidad
4	Sin puente	16.5mm	PMX20D04SP	Derecha
4	Sin puente	16.5mm	PMX20I04SP	Izquierda
4	8mm	18.5mm	PMX20D04P8	Derecha
4	8mm	18.5mm	PMX20I04P8	Izquierda
4	12mm	22.5mm	PMX20D04P12	Derecha
4	12mm	22.5mm	PMX20I04P12	Izquierda



PLACA MAXILOFACIAL EN X

Número de agujeros	Puente	Longitud	Código
6	Sin puente	19mm	PMX20DX06SP
6	8mm	21mm	PMX20DX06P8





PLACA MAXILOFACIAL EN H

Número de agujeros	Puente	Longitud	Código
5	12mm	28.5mm	PMX20DH06P12



PLACA MAXILOFACIAL EN T

Número de agujeros	Puente	Longitud	Código
5	Sin puente	16.5mm	PMX20T05SP
5	8mm	18.5mm	PMX20T05P8
5	12mm	22.5mm	PMX20T05P12





PLACA MAXILOFACIAL EN L OBLICUA DERECHAS E IZQUIERDAS

Número de agujeros	Puente	Longitud	Código	Lateralidad
4	8mm	20.5mm	PMX20OD04P8	Derecha
4	8mm	20.5mm	PMX20OI04P8	Izquierda
4	12mm	24.5mm	PMX20OD04P12	Derecha
4	12mm	24.5mm	PMX20OI04P12	Izquierda



PLACA MAXILOFACIAL EN Y

Número de agujeros	Puente	Longitud	Código
5	Sin puente	20.7mm	PMX20Y05SP
5	8mm	22.7mm	PMX20Y05P8





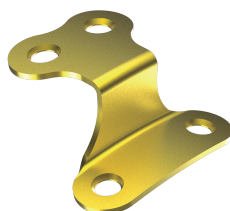
PLACA MAXILOFACIAL DE COMPRESIÓN

Número de agujeros	Puente	Longitud	Código
4	8mm	23.1mm	PMX20CP04P8
4	12mm	27.1mm	PMX20CP04P12



PLACA MAXILOFACIAL MENTÓN

Número de agujeros	Puente	Código
4	2mm	PMX20P04P2
4	4mm	PMX20P04P4
4	6mm	PMX20P04P6
4	8mm	PMX20P04P8
4	10mm	PMX20P04P8





TORNILLOS CORTICALES MAXILOFACIALES DE 2.0MM

Diámetro: 2.0mm

Material: aleación de titanio Ti6Al4V

Color: amarillo

Longitud	Código	Tipo de tornillo
5mm	TCMXTAP2005	Autoperforante
7mm	TCMXTAP2007	Autoperforante
9mm	TCMXT2009	Autorroscante
11mm	TCMXT2011	Autorroscante
13mm	TCMXT2013	Autorroscante
15mm	TCMXT2015	Autorroscante





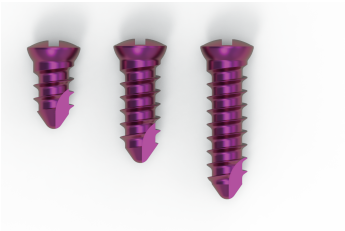
TORNILLOS CORTICALES MAXILOFACIALES DE 2.3MM

Diámetro: 2.3mm

Material: aleación de titanio Ti6Al4V

Color: violeta

Longitud	Código	Tipo de tornillo
5mm	TCMXET2305	Autorroscante
7mm	TCMXET2307	Autorroscante
9mm	TCMXET2309	Autorroscante





TORNILLOS INTERMAXILARES DE 2.0MM

Diámetro: 2.0mm

Material: Acero inoxidable biocompatible

Color: acabado brillante

Longitud	Código	Tipo de tornillo
8mm	TFIMXA2008	Autoperforante
11mm	TFIMXA2011	Autoperforante



 i.m.sampedro
www.imsampedro.com.co

sampedro
SISTEMAS DE FIJACIÓN ÓSEA